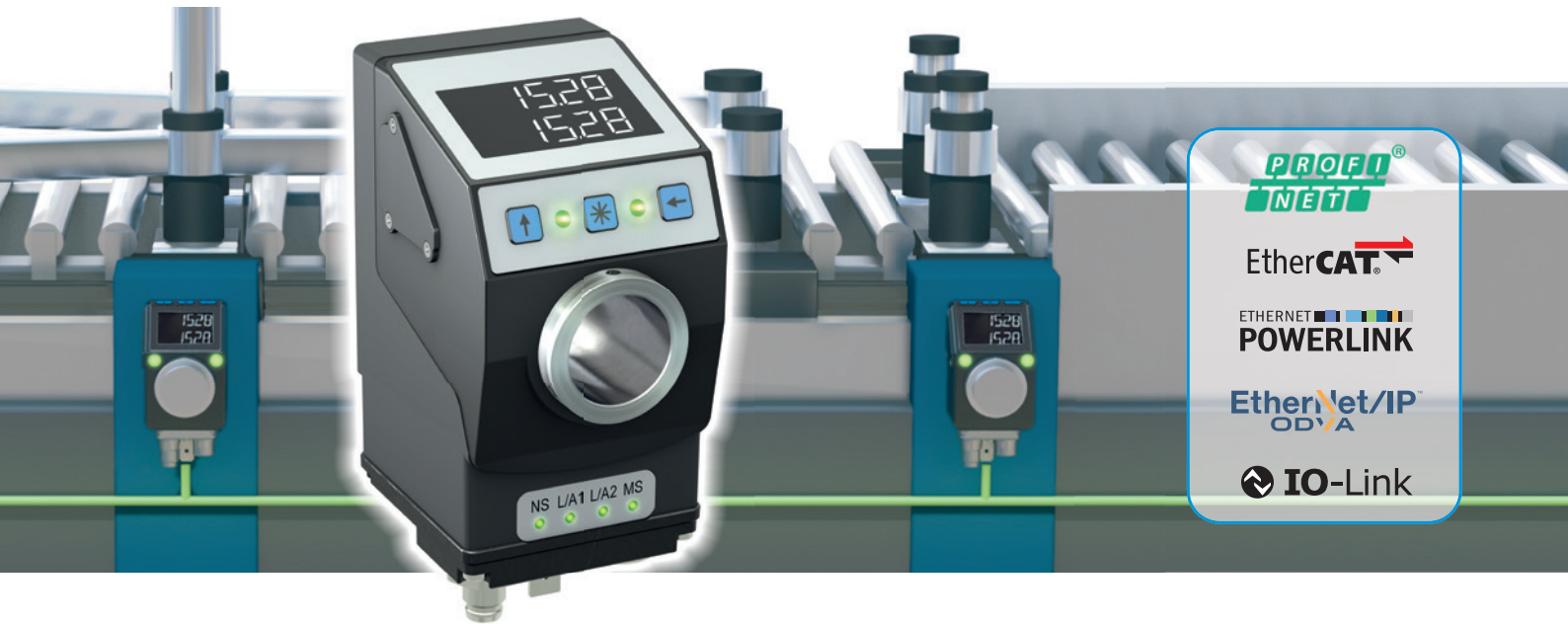


SIKO | Überwachte Formatverstellung *Monitored Size Changeover*



Smart Positioning!

Speziell für hochflexible Maschinen bieten wir Ihnen intelligente Positioniersysteme, die den Maschinenbediener bei einem Produktwechsel effektiv unterstützen.

100% Prozesssicher

Sämtliche Format-Einstellungen überwacht durch die Maschinensteuerung.

Schnellere Produktwechsel

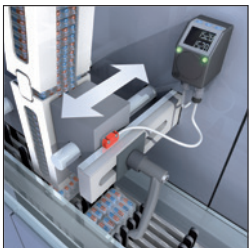
Intuitiv und schnell zum Ziel mit Sollwertanzeige und LEDs.

Verbesserung der Produktqualität

Reproduzierbare Produktionsbedingungen führen zu 100% fehlerfreier Ware

Einfache Installation und Inbetriebnahme

Anbaukompatibel zu mechanischen Positionsanzeigen und Positionierantrieben.



Smart Positioning!

We supply intelligent positioning systems especially for highly-flexible machines that effectively support machine operators at size changeover.

100% process reliability

All format changes are monitored by the machine control.

Faster product changes

Intuitive and fast results with target value indicator and LEDs.

Enhanced product quality

Reproducible production conditions ensure 100% fault-free goods.

Simple installation and commissioning

Assembly compatible with mechanical position indicators and positioning drives.

Formatverstellung mit neuem Konzept

Einstellungen in Maschinen, die nur selten verstellt werden müssen, geschehen üblicherweise mithilfe mechanisch-digitaler Positionsanzeigen. Die Rüstzeiten liegen bei dieser Lösung jedoch am höchsten, weil jede Position manuell eingestellt und kontrolliert werden muss.

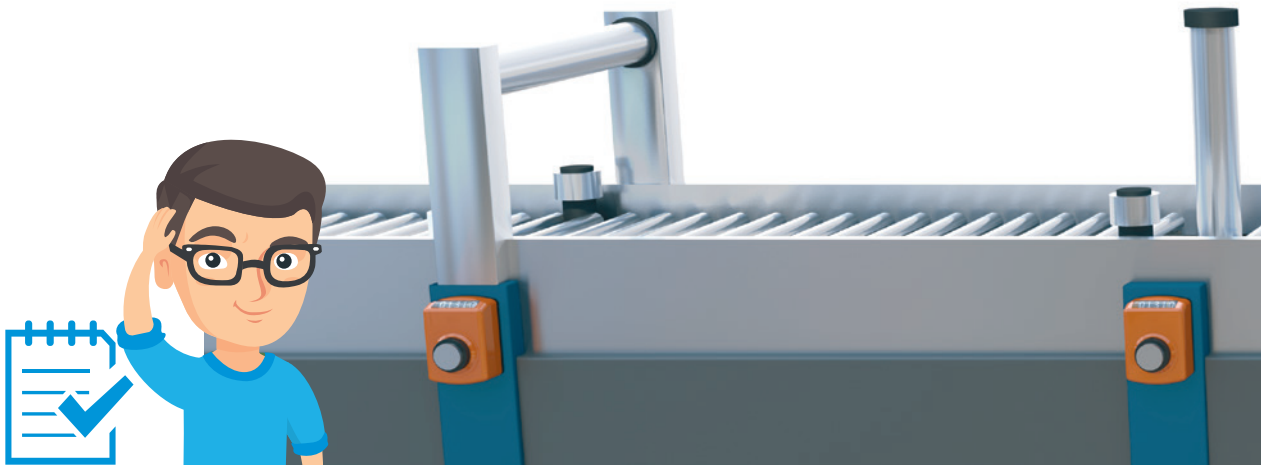
Beim Einsatz von busintegrierten elektronischen Positionsanzeigen dagegen überträgt die Maschinensteuerung den Sollwert per Feldbus an jede Verstellposition. Die manuelle Einstellung durch den Maschinenbediener erfolgt daher schnell und intuitiv und alle Positionen werden zentral überwacht. Der manuelle Abgleich mit einer Rezeptliste entfällt.

Size changeover with new concept

Machine settings that do not require frequent adjustment are normally made with the aid of mechanical-digital position indicators. However, the tooling times with this solution are the longest, as each position must be manually adjusted and checked.

In contrast, when using bus-integrated electronic position indicators, the machine control signals the target value to each adjustment position via field bus. Manual adjustment by the machine operator is therefore fast and intuitive and all positions are centrally monitored. Manual comparison with a recipe list is not necessary.

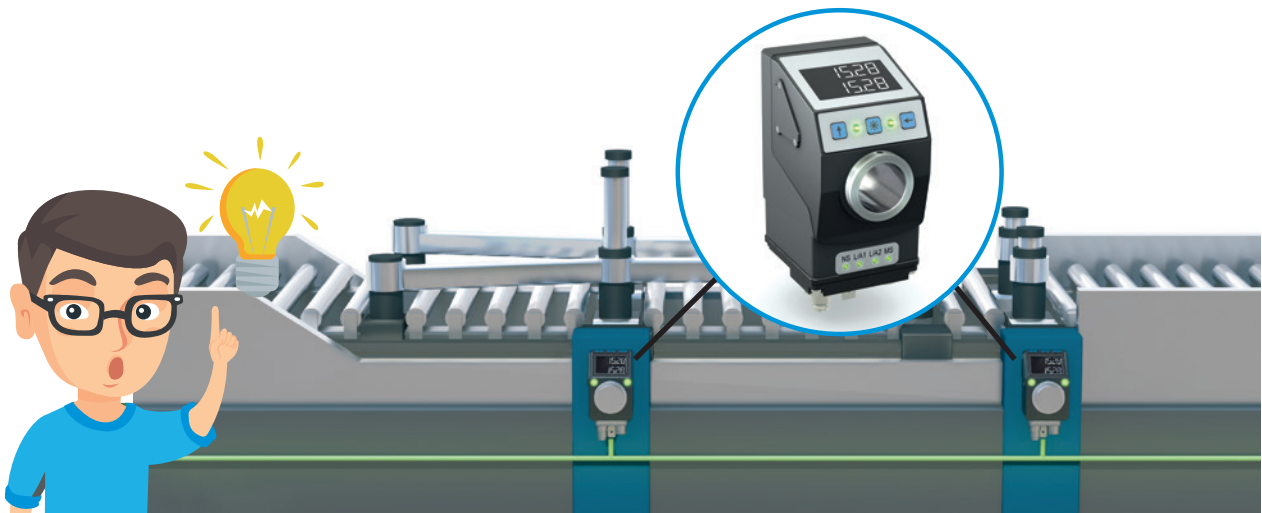
Manuelle Formatverstellung / Manual Size Changeover



Manuelle Formatverstellung mit mechanischen Positionsanzeigen erfordert die Kontrolle jedes einzelnen Verstellpunktes und Abgleich mit einer Rezeptliste.

Manual size changeover with mechanical position indicators require inspection of each individual adjustment point and comparison with a recipe list.

Überwachte Formatverstellung / Monitored Size Changeover



Die Zielposition wird als Sollwert an jedem Verstellpunkt angezeigt und eine rote/grüne Status-LED signalisiert, ob dort die Einstellung verändert werden muss. Bei korrekter Einstellung leuchten alle LEDs grün.

The target position is displayed as a target value at every adjustment point and a red/green status LED signals whether the setting there requires adjustment. If adjustment is correct, all LEDs light up in green.

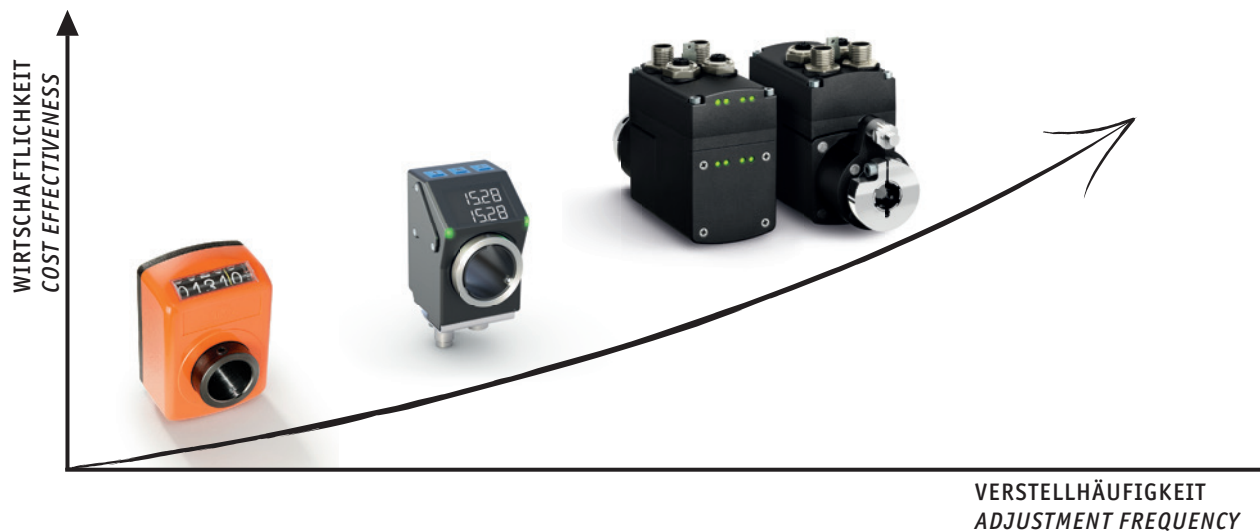


Höhere Maschineneffizienz durch reduzierte Stillstandzeiten

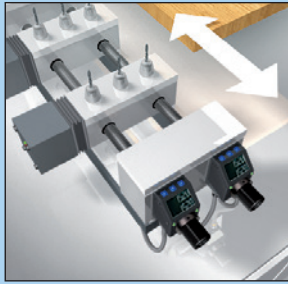
Für die noch weitere Reduzierung von Rüstzeiten oder bei Spindelverstellungen an unzugänglichen Stellen – Automatisierte Formatverstellung mit SIKO DriveLine. Feldbus-Kompaktstellantriebe zur prozessoptimierten, exakten und vollautomatischen Positionierung. Profitieren Sie von unserem durchgängig anbaukompatiblen Lösungsprogramm für die modulare Aufrüstung Ihrer Maschine

Higher machine efficiency due to shorter downtimes

For even shorter tooling times or for spindle adjustment at inaccessible locations – automated format changes with SIKO DriveLine. Field bus compact positioning drives for process-optimized, exact and fully-automatic positioning. Profit from our end-to-end assembly compatible range of solutions for modular upgrading of your machine.



More information about Monitored Size Changeover



Vorteile

- Edelstahl-Hohlwelle bis 25.4 mm
- Auflösung bis zu 0,5°
- anbaukompatibel zu mechanischen Positionsanzeigen DA04 / DA09S

Advantages

- *Stainless steel hollow shaft up to 25.4 mm*
- *Resolution of up to 0.5°*
- *Mounting compatible with mechanical position indicators DA04 / DA09S*



AP05



AP10



AP20



Vorteile

- Direkte lineare Positionserfassung
- robuste Sensorik durch magnetische Abtastung
- Auflösung bis 0.01 mm
- Absolutmesstechnik mit internem Backup

Advantages

- *Direct linear position detection*
- *Robust sensors due to magnetic scanning*
- *Resolution of up to 0.01 mm*
- *Absolute measuring technology with internal backup*



AP10S



AP20S



Vorteile

- Anzeige für papierlose Formatteil- oder Werkzeugwechsel
- große Bedientaste zur Quittierung

Advantages

- *Display for paper-free format part or tool changes*
- *Large operating button for acknowledgement*



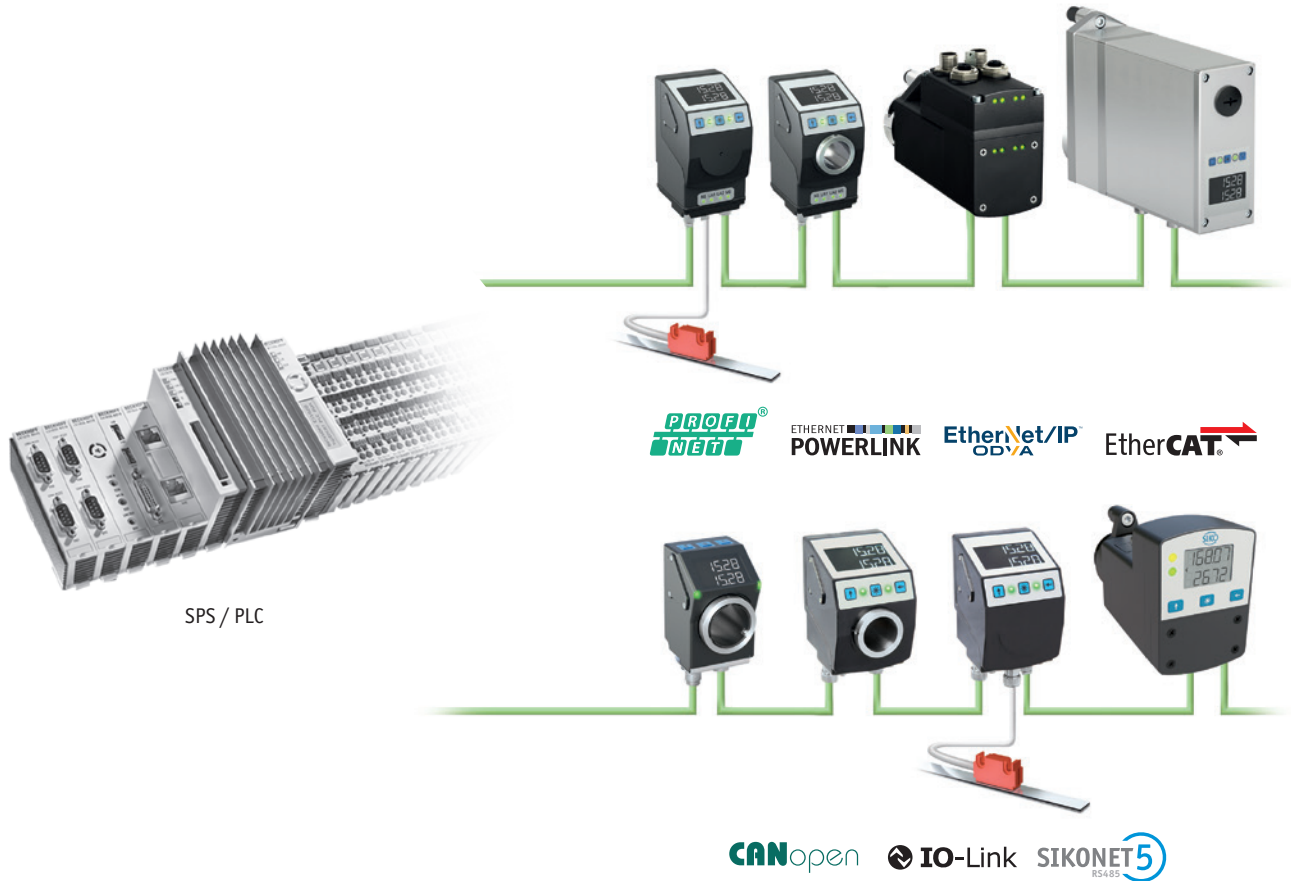
AP10T

Intelligent vernetzt - flexibel im Einsatz

Ob Profinet, Ethernet/IP oder EtherCAT, mit einer smarten Schnittstellen-Lösung können Sie unsere busfähigen Positionsanzeigen und Positionierantriebe einfach und kosteneffizient an bis zu 16 Feldbus bzw. Industrial Ethernet Netzwerke anbinden.

Intelligent networking - flexible use

Whether Profinet, Ethernet/IP or EtherCAT - with a smart interface solution you can connect our bus-capable position indicators and positioning drives simply and cost-effectively to up to 16 fieldbus or Industrial Ethernet Networks.



SIKO-Controller IPS1040

Ein komplettes System aus einer Hand! Mit dem SIKO-Controller IPS1040 bieten wir Ihnen ein autarkes Steuerungssystem für busfähige SIKO-Positionsanzeigen und -positionierantriebe. Die intuitive Benutzeroberfläche macht die Bedienung zum Kinderspiel!

SIKO Controller IPS1040

A complete system from a single source! With the SIKO Controller IPS1040 we offer you a stand-alone control system for bus-capable SIKO position indicators and positioning drives. The intuitive user interface makes operation child's play!



CANopen

Wir sind für Sie erreichbar.

Ganz gleich, ob lokal ...

Sie suchen eine Vertretung in Ihrer Nähe? Unsere Website hilft Ihnen dabei. Unter www.siko-global.com finden Sie über Ihre Postleitzahl aktuelle Kontaktdaten einer deutschen SIKO-Vertretung in Ihrer Nähe. Oder rufen Sie uns an, wir geben Ihnen gerne entsprechende Kontaktdaten weiter.

... oder international.

SIKO wird weltweit durch Tochtergesellschaften und Handelsvertretungen repräsentiert. Unter www.siko-global.com finden Sie einen SIKO-Partner auch in Ihrer Nähe.

We are always there for you.


Whether locally ...

Are you looking for an agency near you? Our website will help you. At www.siko-global.com you will find current contact data of a local German SIKO agency via your postal code. Or just call us and we will give you the contact data you need.

... or internationally.

Subsidiaries and agents all over the world represent SIKO. At www.siko-global.com you will also find a SIKO partner in your area.



Headquarters:
 **SIKO GmbH**
Weihermattenweg 2
79256 Buchenbach

Am Krozinger Weg 2
79189 Bad Krozingen

Phone
+49 7661 394-0
Fax
+49 7661 394-388
E-Mail
info@siko-global.com

Subsidiaries:
 **SIKO Products Inc.**
 **SIKO Italia S.r.l.**
 **SIKO Magline AG**
 **SIKO International Trading (Shanghai) Co., Ltd.**
 **SIKO Products Asia Pte. Ltd.**

www.siko-global.com

Stay up to date! Follow us at „SIKO-global“

